

Charles Cingria
1930

**Attalens
Notre-Dame
de
l'Assomption**









Vitre peinte



Châtel-St-
Denis

Saint Mathieu

Saint Marc



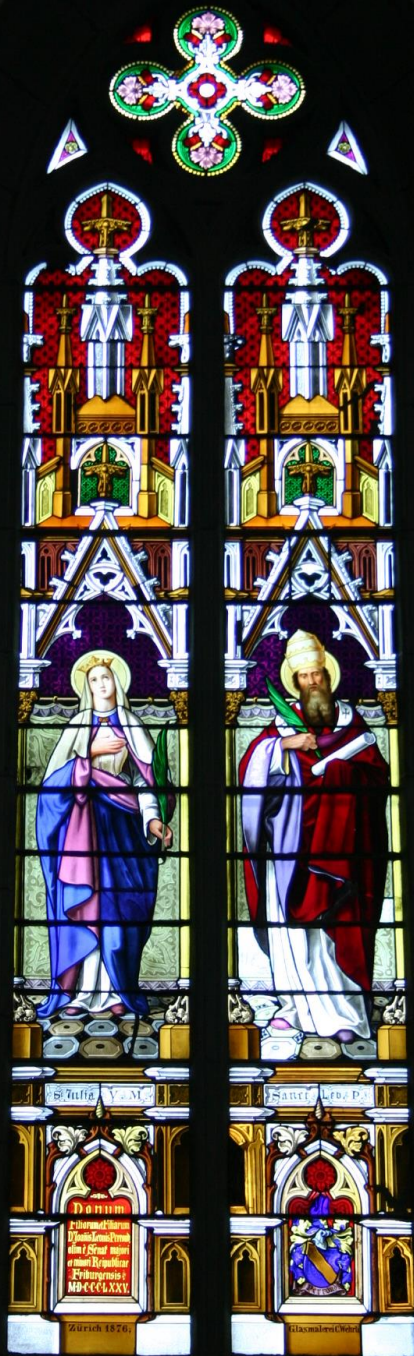
St. MATTHEUS. EVANG.

St. MARCUS. EVANG.

Sumptibus famil. def. Jph.

Liaudat in America 59.

Vitre peinte



Châtel-St-
Denis

Sainte
Julie



Saint
Léon





Paul Monnier
1954

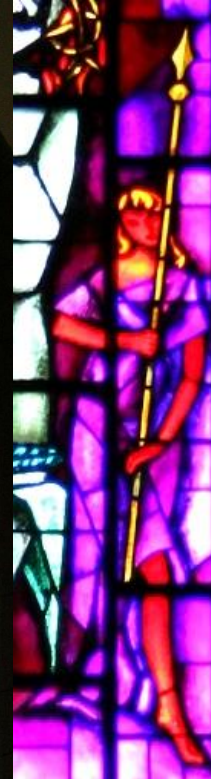
Vitrail central
du chœur :
Le Christ en
croix

**Châtel-St-
Denis**

Paul Monnier



Les instruments de la passion



Saint
Jean



Saint
Nicolas
de Flue

Sainte
Cécile



Sainte
Thérèse de
Lisieux



Saint
Denis



Sainte
Vierge Marie



Saint
Paul



Saint
Pierre







Chapelle Notre-Dame du Scé



Chapelle Notre-Dame du Scé

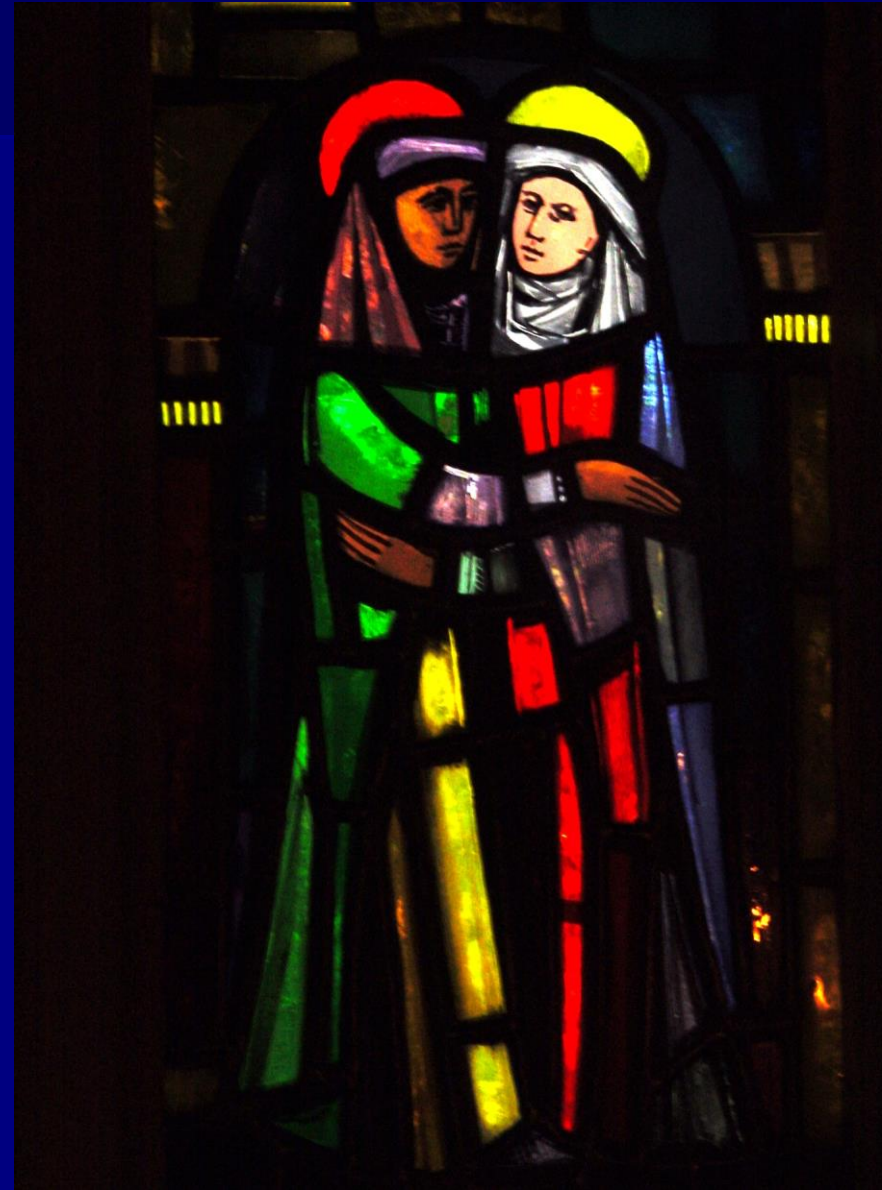
Yoki Aebischer
1954-56



**Scènes du
chapelet**



Visitation



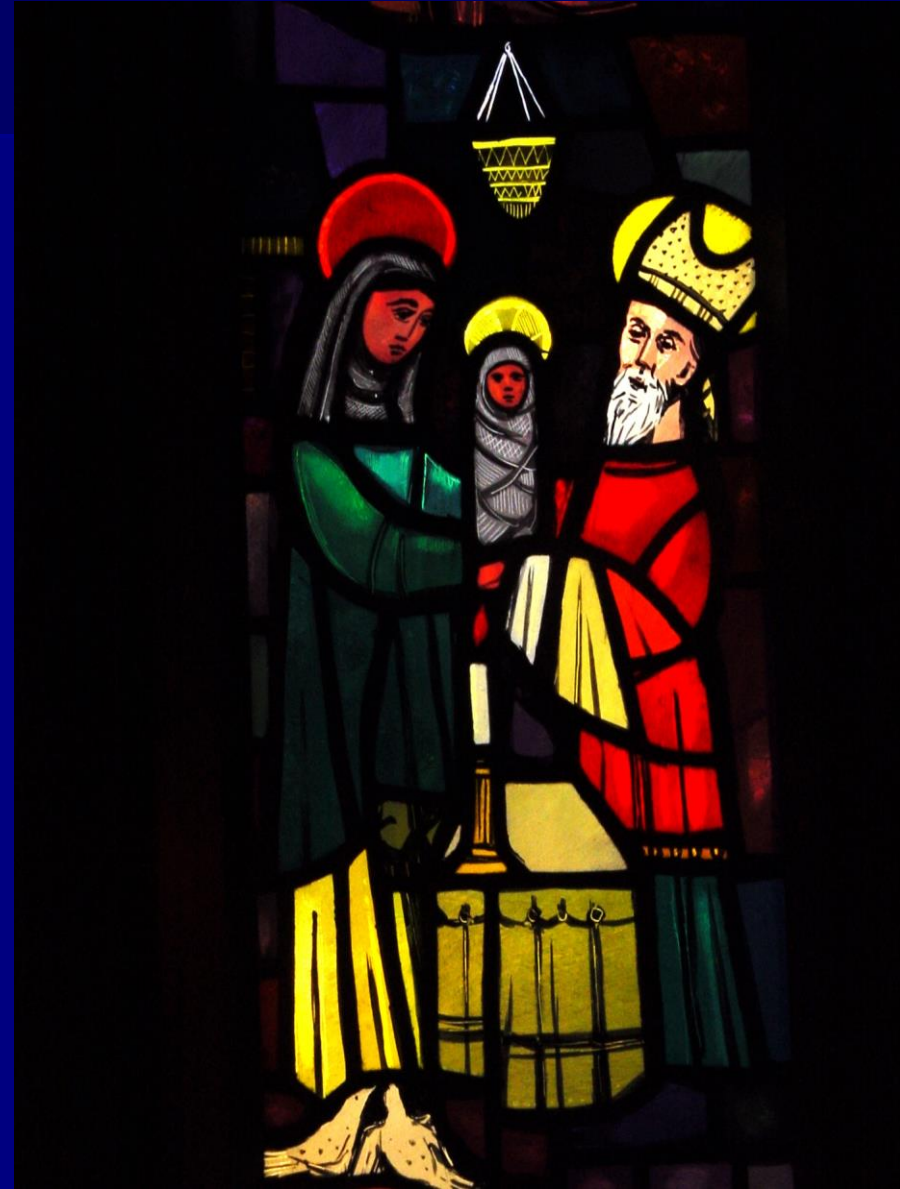
Annonciation



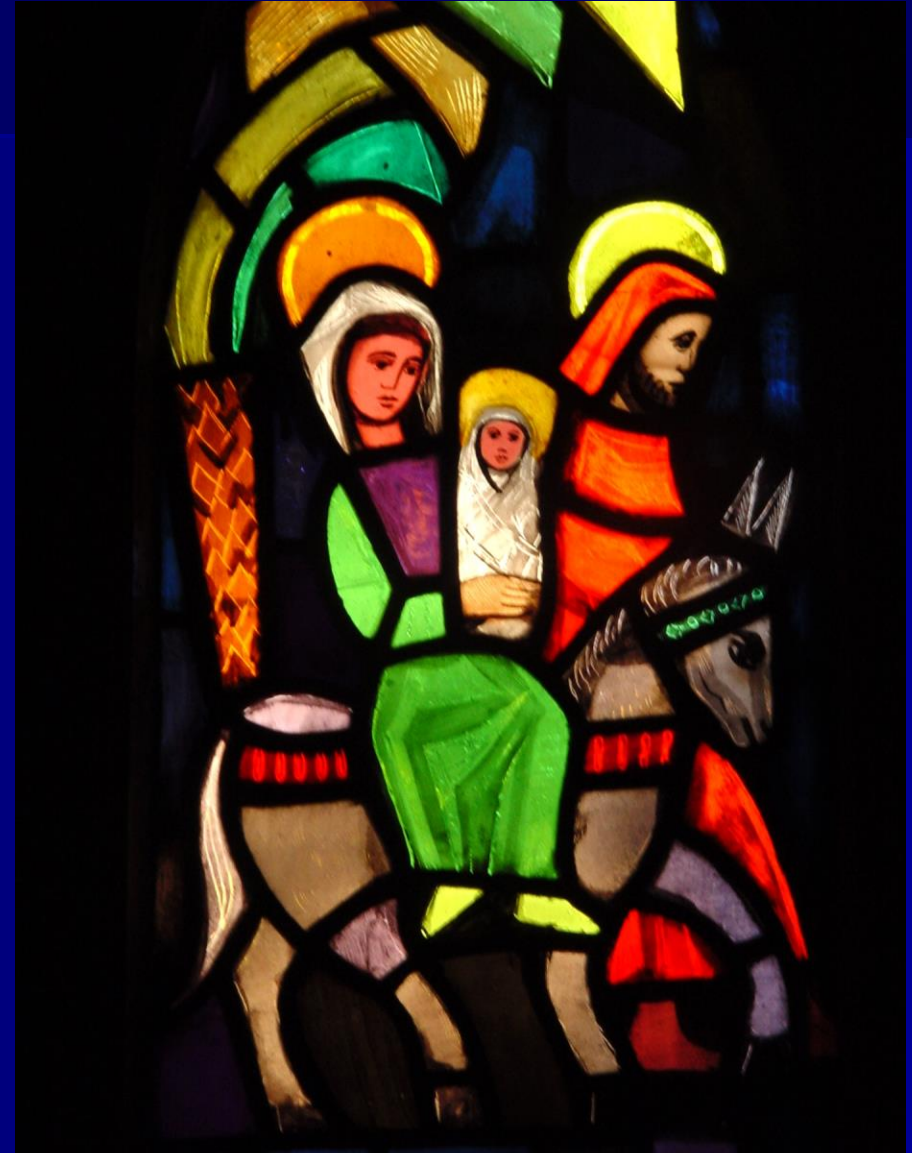
Présentation au Temple

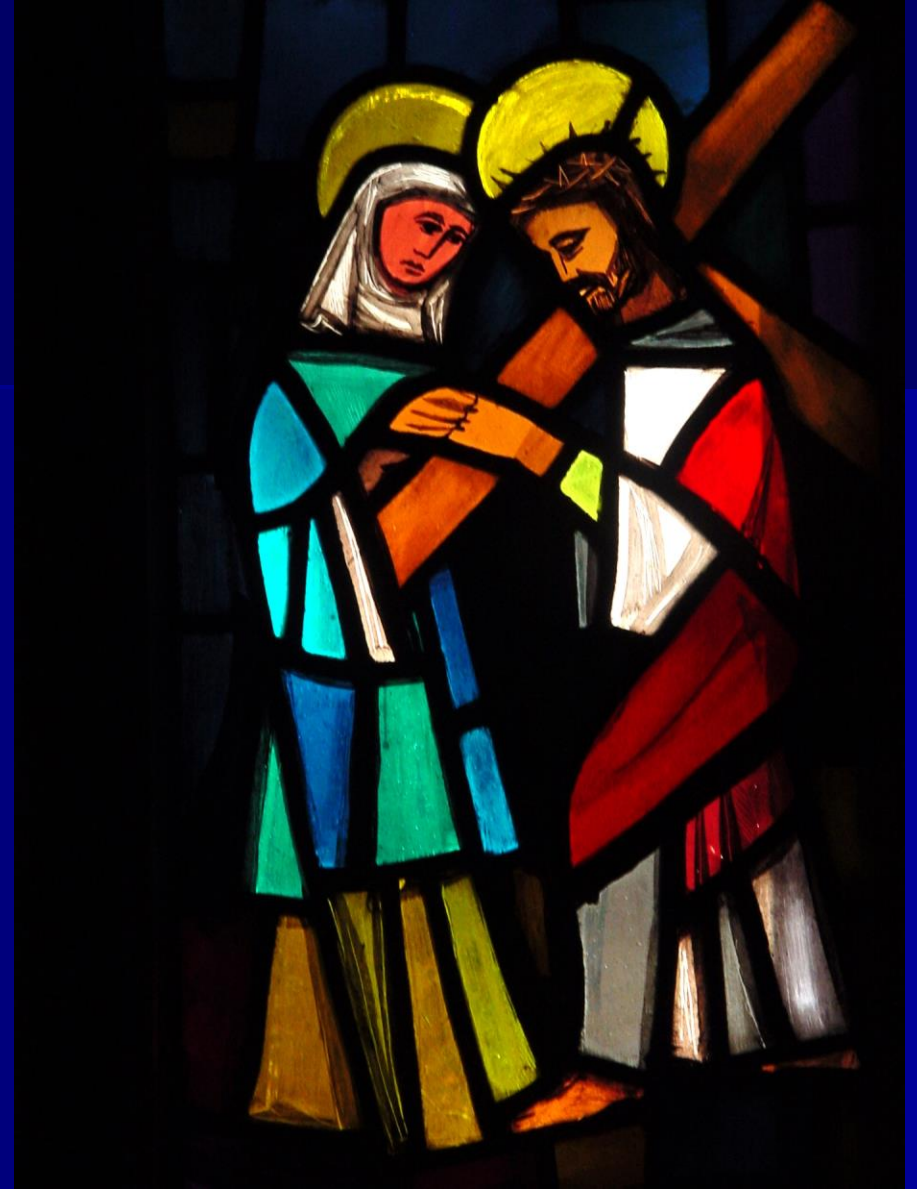


Naissance de Jésus



Fuite en Egypte





Portement de la croix

Assomption



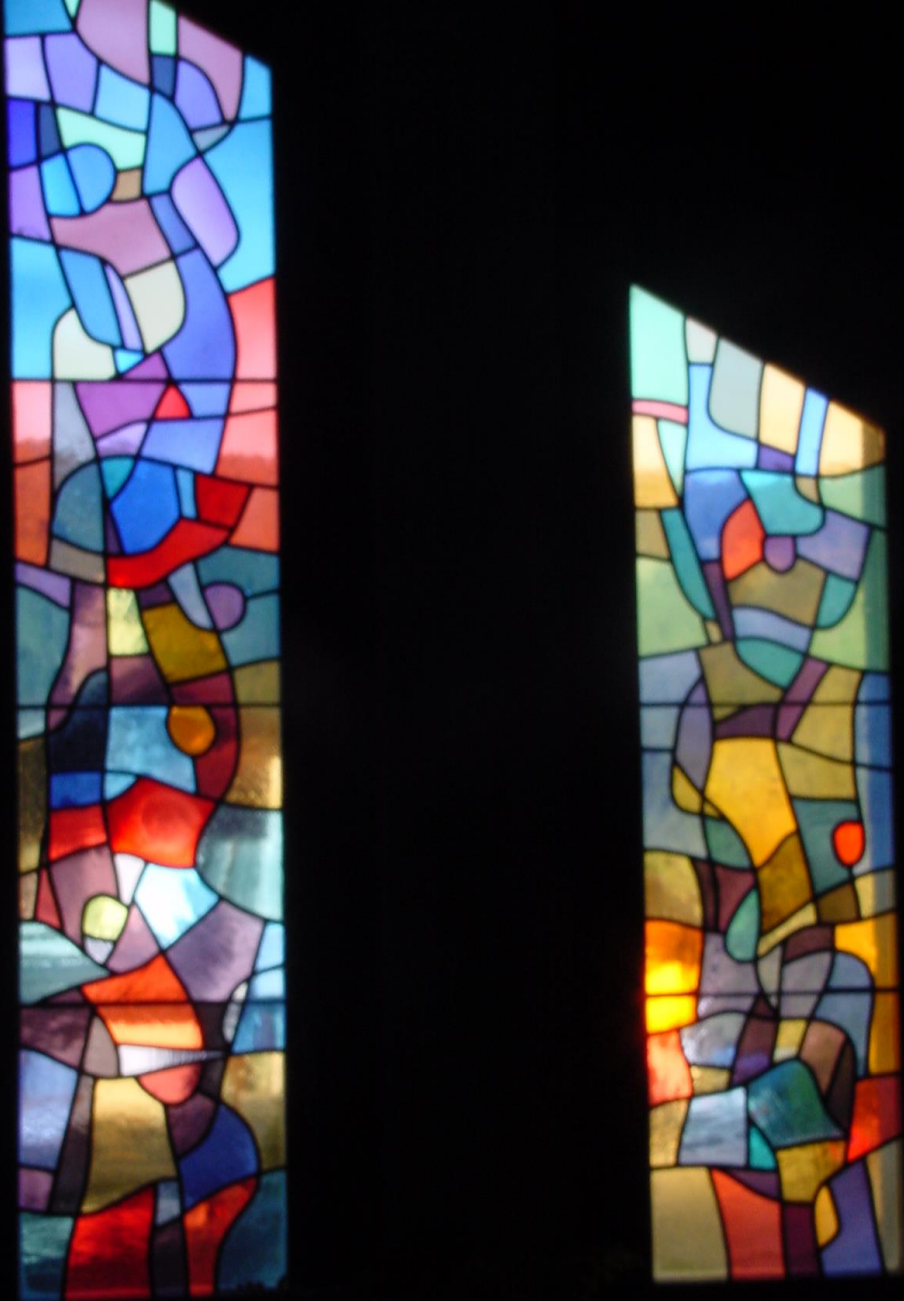
Descente de la croix







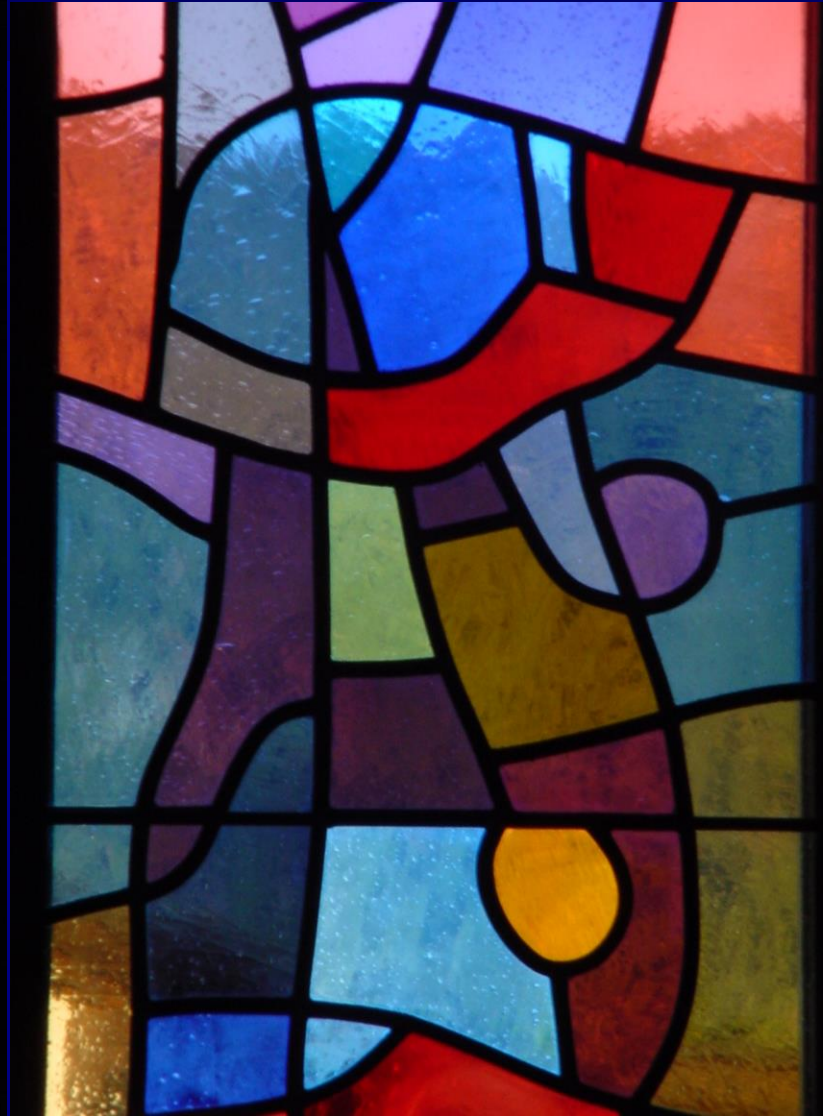
Chapelle Notre-Dame des neiges



Yoki Aebischer
1984

Jeu de couleur

Yoki Aebischer







Charles Cottet
1983

**Chapelle
Saint Roch
Bourg**



Charles Cottet

Saint Marc :
Lion



Charles Cottet

Saint Mathieu :
Ange / homme



Charles Cottet

Saint Jean :
aigle



Charles Cottet

Saint Luc :
taureau



Ancien
testament et
nouveau
testament



Charles Cottet
1982

Ursy

La
femme
écrase
le
dragon



La
Nativité



Le
déluge



Le
Baptême
du Christ



Moïse
reçoit
les
tables
de la loi



Le
Christ
en croix



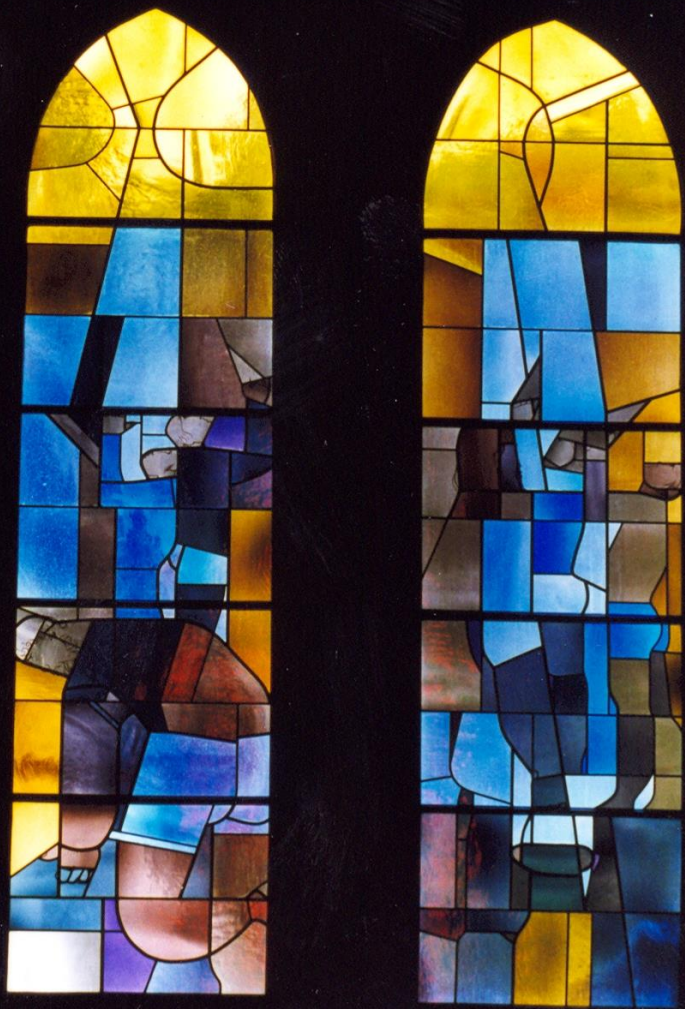
Le
serpent
d'airain



La
résurrec-
tion



CONSTRUCTION
TEMPERATURE



PENTECÔTE

Saint
Luc
livre
fermé
taureau



Saint
Jean
livre
ouvert
aigle

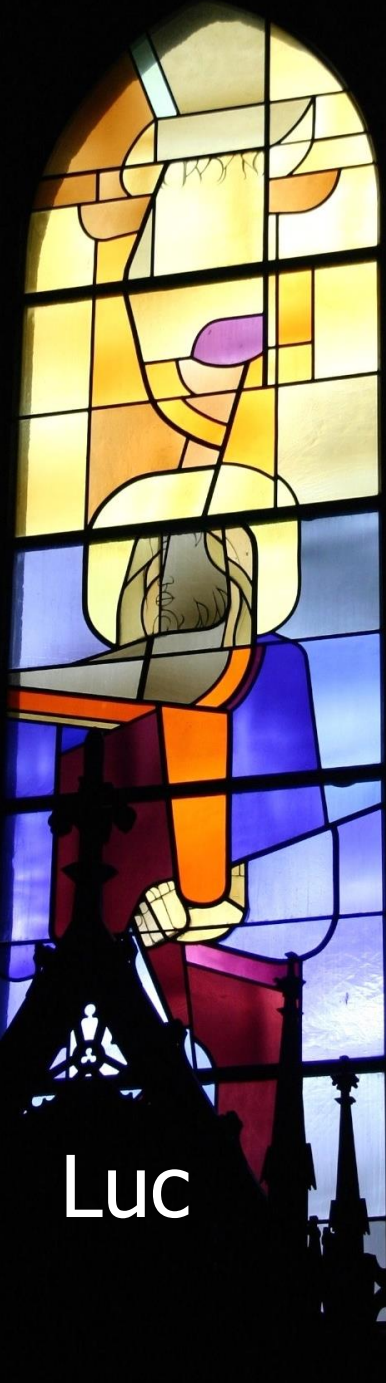


Saint
Mathieu
livre fermé
visage
d'homme
ou d'ange



Saint
Marc
livre ouvert
lion





Luc



Jean



Marc



Mathieu



Saint
Maurice
Patron de
l'église



Les vitraux du chœur de l'église : 4 évangélistes et S. Maurice